

Nacional Internacional **Economía** Sucesos Sociedad Cultura Televisión Al Cole Arte y Letras

Información.es » Economía

La crisis económica se lleva por delante el 20% del tejido productivo de la provincia

El año pasado la Seguridad Social perdió casi un millar de empresas en Alicante y desde el inicio de la recesión ya son 12.787 las que han desaparecido

01:33 VOTE ESTA NOTICIA



Tweet / 0

Recomendar

DAVID NAVARRO ALICANTE

El diagnóstico de la economía alicantina sigue empeorando y, aunque los síntomas ya no avanzan tan rápidamente como en años anteriores, la recesión sigue consumiendo el tejido productivo de la provincia. En el último ejercicio fueron casi un millar (976, para ser exactos) las empresas que desaparecieron de los registros de la Seguridad Social, donde constan todos los negocios con al menos un trabajador contratado, mientras que desde el inicio de la crisis el volumen de compañías activas en Alicante ya se ha reducido en 12.787.

En otras palabras, casi un 20% de las firmas con trabajadores existentes en 2007 en la provincia ya ha cerrado sus puertas como consecuencia del deterioro económico y, según la patronal Coepa, el Colegio de Economistas y el sindicato CC OO, la cifra seguirá aumentando a lo largo de este año. Además, al igual que ocurre con otros indicadores, la mortandad empresarial demuestra que los estragos de la crisis han sido bastante mayores en Alicante que en otras zonas de España ya que en el conjunto del país el tejido productivo destruido se limita al 13,8%, siete puntos menos que en la provincia.

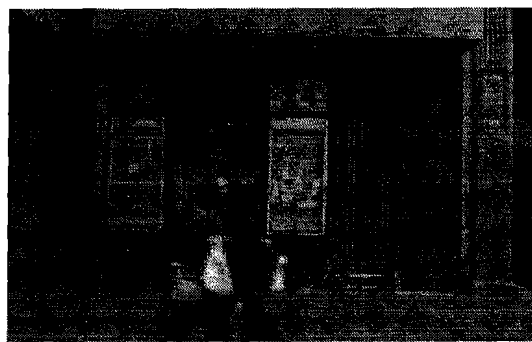
Con el retroceso del año pasado el número total de firmas dadas de alta en la Seguridad Social en Alicante se reduce a 51.270, una cifra que retrotrae a los niveles existentes en 2001, lo que significa que se ha perdido una década entera de crecimiento.

Nueve empleos por cada baja

El secretario de Comunicación de CC OO en l'Alacantí, Salvador Roig, pone de manifiesto la relación directa que existe entre esta destrucción empresarial y el aumento del desempleo, también en niveles superiores al del resto de España. Así, señala que desde diciembre de 2007 se han evaporado 260 firmas al mes, mientras que el número de trabajadores ocupados se reducía en 2.364 también cada mes. O dicho de otra forma, por cada empresa que cierra se pierden nueve empleos.

"Los datos demuestran de forma radical que el problema de la situación no se encuentra en el mercado de trabajo, sino en la paralización de la actividad económica provocada por la restricción de los créditos y la crisis bancaria", razona Roig, que advierte de las negativas consecuencias que, a su juicio, conllevarán los recortes que están aplicando las administraciones. "Teniendo en cuenta nuestra dependencia del sector servicios, una nueva contracción del consumo puede ser mortal de necesidad", añade, pesimista, el representante de CC OO. "Los datos reflejan la profundidad de la crisis y la necesidad que se hagan reformas para generar un marco que favorezca la actividad, la creación de nuevos negocios", apunta, por su parte, el presidente de Coepa, Enrique Martín. "Hay que conseguir que se den las condiciones para que los emprendedores puedan desarrollar sus proyectos y también para que aquellos que lo intentaron y fracasaron, tengan una nueva oportunidad", señala el empresario.

A este respecto, desde Coepa valoran positivamente las últimas medidas aprobadas por la Generalitat para favorecer la puesta en marcha de negocios. Así, el Consell eximirá de pagar tasas a todas las empresas que inicien su actividad esta año, y les aplicará una rebaja del 50% el próximo ejercicio. Además, reducirá burocracia y cambiará la ley para que los comercios puedan obtener de forma instantánea su licencia municipal; y las licencias de obra y apertura se tramitarán en un solo expediente. Son este tipo de iniciativas las que pueden contribuir a "devolver la confianza", según la patronal que, no obstante, también pone el acento en la necesidad de que se normalice la situación del crédito.



Uno de los múltiples negocios que permanecen cerrados en Alicante. rafa arjones

El IRPF perjudica a los autónomos

Por su parte, el presidente del Colegio de Economistas, Francisco Menargues, pronostica que la mortandad empresarial seguirá avanzando a lo largo de 2012 y destaca que las empresas con trabajadores no son las únicas afectadas: también la cifra de autónomos sigue bajando. Es más, apunta que este colectivo puede ser uno de los más perjudicados con la reciente subida del IRPF, un impuesto que no pagan las sociedades, aunque podría haber planes para corregir esta situación.

Para Menargues, uno de los motivos de la mayor destrucción del tejido productivo en la provincia es el escaso tamaño de las empresas "que provoca que carezcan de reservas para hacer frente a situaciones complicadas, como la actual". En cuanto a las posibles soluciones, el presidente de los economistas aboga por los estímulos ya que, como recuerda, "tenemos una economía enormemente dependiente de la demanda interna". Eso significa, como apuntan el resto de los consultados, que hace falta "dinamizar el consumo mediante una mayor facilidad para obtener créditos" y también considera aconsejable la reducción o al menos el mantenimiento de los impuestos indirectos. Es decir, el IVA. Por último, otra solución es impulsar el sector exterior.

En cualquier caso, Francisco Menargues considera que va a ser muy costoso regenerar todo el tejido empresarial desaparecido, sobre todo porque pronostica varios años en los que, aunque haya crecimiento económico, será moderado.

¿Necesita hasta 10.000€?

Mejores depósitos al 4%

Más por tus ahorros



Para lo que quieras: PC, moto, coche, IPAD, viajes...
Los mejores préstamos.
Respuesta inmediata.
Más información »



Infórmate de los productos que harán crecer tu dinero.
Depósitos y cuentas nómina.
Más información »



Cuenta NARANJA de ING. 3,3% T.A.E. los 4 primeros meses. Sin comisiones y total disponibilidad.
Más información »

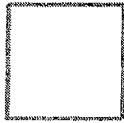
ENVIAR PÁGINA »

IMPRIMIR PÁGINA »

AUMENTAR TEXTO »

REDUCIR TEXTO »

VER MÁS OFERTAS AQUÍ

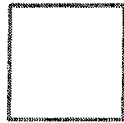


Coche Nissan Primera. Consigue el coche de tus sueños.

★★★★★

+ info

5.700.00 €

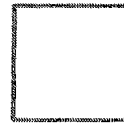


¡Ahorra un 70%! Increíbles descuentos para Restaurantes y mucho más cada día...

★★★★★

+ info

Consultar



Descuento seguro en Carburantes Óptima de CEPSA. Con los Carburantes Óptima de CEPSA.

★★★★★

+ info

Consultar